

Passmass

Abmasse

Hoechstmasse

Mindestmasse

8 d7

-0,040
-0,055

7,960

7,945

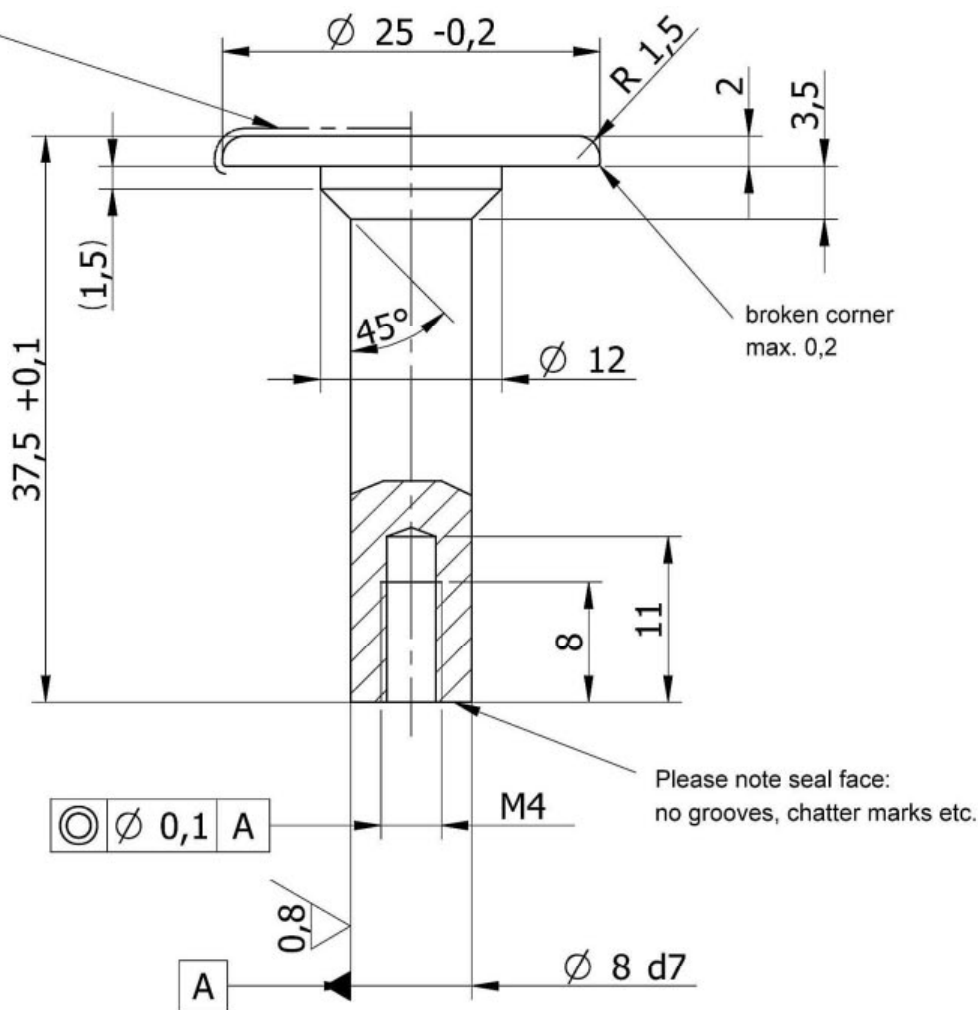
Membrane support plate plain,
no edges, free from grooves etc.
transitions free from burrs

0,8

plus allowance,
minus allowance

max.

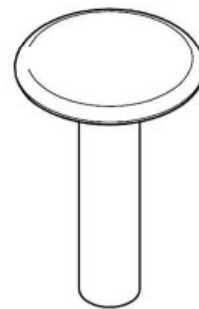
min.



electro-polished

material number: 0901653261

raw material: X5CrNi18-10 (DIN 1.1403, AISI 304)



Achtung: Ventilteil

1,6 / (0,8 /)

-0,2

+0,2

1:1

Benennung

Sach-/Modellnummer

Werkstoff

Zulässige Abweichungen für Maße ohne Toleranzangaben nach ISO 2768

Längenmaße	Nennmaß ≤	6	30	120	400	1000	2000	>2000	Maße	Länge d. kürzeren Schenkels ≤	10	50	120	>120
X	Abmaße mittel	±0.1	±0.2	±0.3	±0.5	±0.8	±1.2	±2.0	Maße	Abmaße mittel	±1°	±30'	±20'	±10'
	Abmaße sehr grob	±0.5	±1.0	±1.5	±2.5	±4.0	±6	±8		Abmaße sehr grob	±3°	±2°	±1°	±30'

Speicherdatum:

Tag

Name

Maßstab

Gez.

03.03.08

Püttmann M.

2:1

Gepr.

Neumayer W

Stößel

0-901-653-261

Blatt

1 / 1

Aus-
gabe

Änderung

Tag
Name